

本住宅は、国の定める「長期優良住宅」の認定を受けた住宅であり、省エネルギー等級4、耐震等級2、維持管理対策等級3などの高い性能を満たした高性能な住宅です。

【私たちが使う素材】

「FPの家」冬の一斉見学会開催「古くて新しい家」

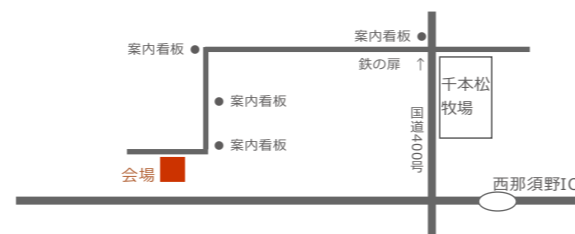
2012 2/4 Sat.-2/5 Sun.
open from 10:00 to 17:00

冬こそ本物の高断熱・高気密住宅の真価が問われるとき。
一番寒いときに体感する本当にあたたかい住まい。

今年もやってまいりました「FPの家」栃木県内冬の一斉見学会。弊社の公開する会場は、那須塩原市高阿津の森の中の小さな家です。とことんあたたかく、周囲の自然と一体となるようにと建てた家は、環境にも人にも優しい家になりました。予約制となりますので、ぜひ日時をご連絡の上、ご来場くださいますようお願い申し上げます。

◀「FPの家」栃木県内一斉現場見学会東北会場の詳細▶

日時：平成24年2月4日（土）～5日 10:00-17:00
場所：那須塩原市高阿津308-180
ご予約方法：以下の連絡先よりメール、ファックス、お電話にて、ご来場いただける日時と人数をご連絡ください。
※ ご見学時間は、1組さまにつき1時間程とさせていただきます。
連絡先：e-mail info@nasurin.com, fax 0287-36-6149
tel 0287-36-0868 担当 渡辺ユミまで



【見学会会場】

場所：栃木県那須塩原市高阿津308-180

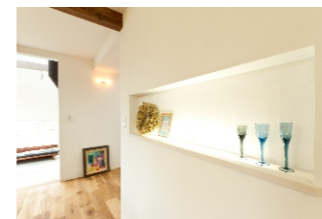
※ 道路は舗装されておらず、大変分かり難い場所がございます。案内板に沿って、気を付けてお越し下さい。

Welcom to our Open House



1. アンティークのドア

「この塗装の味は50年以上経たないと出ないよ」と骨董品屋さんに言われて、購入を決断したドアです。あと50年を経てどんな風に変化するかも楽しみです。



3. ホタテの貝殻を再利用した塗料

しっとりとした質感が美しい陰影を生む塗料です。ホタテの貝殻で作られた漆喰塗料で、細かい孔が湿気を吸ったり吐いたりしてくれます。

4. ドイツの森から生まれた再生紙とウッドチップのクロス

壁に貼る前は本当にざらっとしたただの紙。でも壁に貼ると途端にクロスに変わります。触れると新鮮な驚きが生まれる不思議なクロスです。



5. FPパネル

熱伝導率0.023という数値を持つ高性能の断熱パネル。もちろん水発泡方式によるゼロフロンのウレタン。解体時にもパネルのみを取り出せるので再利用可能な品です。



6. オークの無垢フローリング

家具に使われることの多いオーク材。木目の美しさと硬さが魅力の材料です。年月を経れば経るほど良い味がでる素材です。

7. パーモントキャスティングスの薪ストーブ

米国にて薪ストーブ業界を引っ張ってきた老舗ブランド。美しいデザイン、機能や性能はもちろん、薪ストーブそのものを愛せるような工夫が随所になされています。

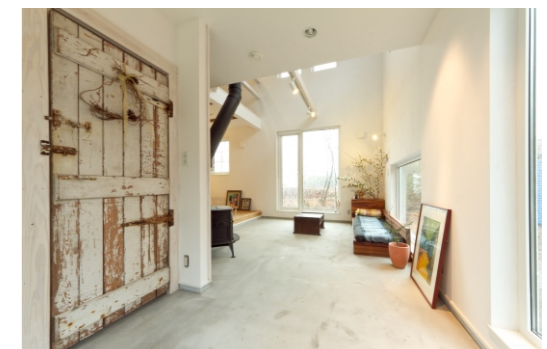
8. プランニングの重点

森を見て間取りを決めました。どこからみても緑が目飛び込むように窓を配置しています。土間リビングで庭への行きやすさも重視した、森と共に暮らす家です。



【設計より一言】

「新築の家には新しいものを使わなければならないのでしょうか。新しい家にはびかびかのものしか合わないのでしょうか」。こんな疑問から家づくりが始まりました。イギリスのどこかの納屋で使われていたドア。ドイツで生まれたリサイクルの壁紙。昔の建築現場で使われていた足場板。拾ってきた椅子。前の家で使われていた文机。積み木のようにして遊んでいたタイル。昔慣れ親しんだものや異なる用途を持っていたものたちが、幾星霜を経て、新たな家の一部として生まれ変わりました。「長期優良住宅」として永く住み継がれることを使命とするこの家。古い愛着のあるものたちがずっと似合うように、もっと大切にされるようにと願いながら建てた家です。ぜひ、多くの方にご来場いただけることを願っております。



NASURIN

あたたかい木の家を建てるなら

「FPの家」那須林産工業株式会社

〒329-2734 栃木県那須塩原市北二つ室349

<http://www.nasurin.com>

Tel. 0287-36-0868 Fax. 0287-36-6149