

本住宅は、UA値 0.4W/m²K台、C値0.5cm²/m²と省エネ性が高く、耐震・制振ともに優れた住宅です。

シンプルな北欧インテリアの似合う

私らしい木のお家

2016 8/20 Sat.-8/21 Sun. open from 10:00 to 17:00

「FPの家」完成見学会開催【ご予約制】

本物の高断熱・高気密住宅「FPの家」に本物の自然素材。
シンプルで媚びないデザイン。本当の居心地と私らしさを感じる住まい。

* 本住宅は、UA値 0.4W/m²K 台の省エネ性の高い住宅です。また、FPパネルは、断熱材でありながらも筋交いなしで壁倍率大臣認定を今年3月に取得しました。これは、断熱材であるウレタンフォームが耐震性を持つ構造材として認められた業界初の快挙です。

今回の見学会は、お施主様のご厚意で、ご予約頂いた方への限定公開となります。
お手数ですが下記をご参照の上、弊社までご連絡いただければ幸いです。

◀「私らしい木のお家」公開会場の詳細▶

- 日時：平成28年8月20日（土）及び 21日（日）①10時、②11時、③13時、④14時、⑤15時、⑥16時 ※ 各会2組ずつ（ご予約先着順です）
- 場所：栃木県大田原市本町一丁目地内
- ご予約方法：以下の連絡先よりメール、ファックス又はお電話にてご来場いただける日時と人数をご連絡ください。
- ※ ご見学時間は、1組さまにつき1時間程とさせていただきます。
- 連絡先：e-mail info@nasurin.com fax 0287-36-6149 tel 0287-36-0868 担当 渡辺ユミまで

※ お盆中（8/13-16）は、休業となっております。大変申し訳ございませんが、この期間を避けてご連絡いただけますようお願い申し上げます。

【見学会会場】

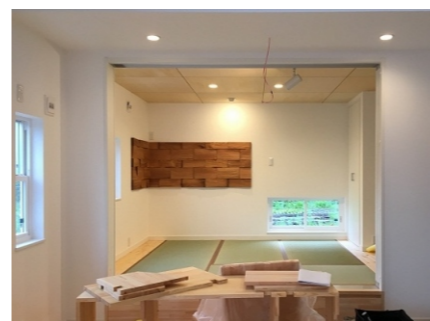


場所：大田原市本町1丁目地内

※「FPの家」の旗が目印となります。分譲地内となりますので、速度を落とし、安全に配慮してお越し下さいませ。

Welcom to our Open House

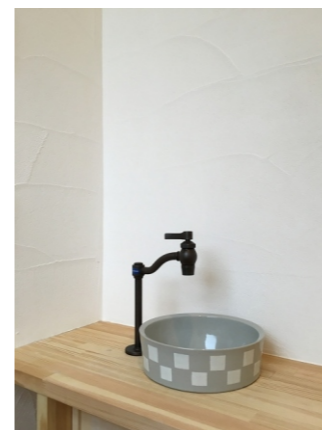
【住まいのポイント】



1 意匠性の高い和室
室内は北欧の暮らしをイメージしたいということでその雰囲気を損ねないシンプルでデザイン性の高い和室を目指しました。



2 茶色を基調としたシンプルな外観
縦張りの木目調のサイディングにかわいい玄関。屋根もアスファルトシングルという北米でよく使用されている素材を使いました。



3 お手洗いの漆喰壁
ふんわりとした風合いで白く美しいスイス漆喰。そこに陶器の手洗いを造作しました。水栓は立豆栓というレトロなデザインのもので。



4 パインの無垢床と木の天井
弊社でおなじみの厚み20mmのパインの無垢床に自然塗料で塗装しました。しっとりとした滑らかな風合いが美しい床です。



5 FP断熱パネル
熱伝導率0.024という数値を持つ高性能の断熱パネル。もちろん水発泡方式によるゼロフロンのウレタン。解体時にもパネルのみを取り出せるので再利用可能な品です。



6 オリジナルの造作手洗い
シンプルに使いやすさを一番に考えて考えた洗面化粧台です。カウンターはかわいい六角タイルを使っています。

【プランナーより一言】

きっかけは“木のおうち”。弊社のホームページを見て、「あたたかな木の風合いを大切にしたい家づくりがしたい」といらして下さったお施主様。それから、家族皆の好みをはっきりさせた上で、ご家族の“好き”をいっぱい詰め込んだ家づくりを開始しました。誰にも媚びることなく、自分たちらしさを詰め込んだ心地良さ満点の家です。そしてその基本には、お馴染みの北海道生まれの高断熱・高気密住宅「FPの家」があります。そこに制振部材も備えて、“安心”も加味しました。ぜひ、多くの方にご覧いただけることを願っております。



NASURIN

あたたかい木の家を建てるなら

<FPの家 Casa de olive> 那須林産工業 <http://www.nasurin.com>

〒329-2734 栃木県那須塩原市北二つ室349 Tel. 0287-36-0868 Fax. 0287-36-6149